

# HAMLET

ILUMINAÇÃO PÚBLICA CLÁSSICA MVISU

A luminária clássica **HAMLET** da ARQUILED alia a eficiência da tecnologia LED a um *design* intemporal com um toque contemporâneo, integrando-se harmoniosamente na envolvente.

Ideal para a preservação do património, assumindo um compromisso com o futuro, a HAMLET apresenta-se como a resposta racional e equilibrada.

## EFICIÊNCIA E DESIGN

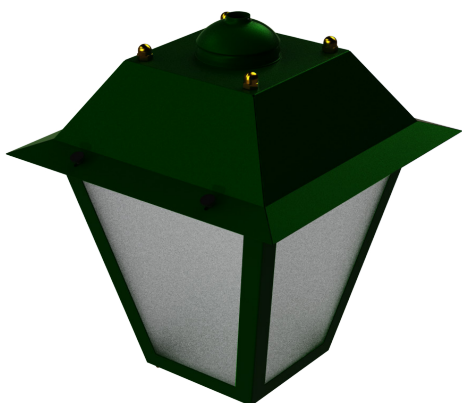
- Adaptável a ambientes históricos
- Múltiplas opções: com e sem difusor
- Diversos tipos de fixação: apoiada, suspensa móvel ou fixa
- Eficácia luminosa: até 97 lm/W
- Baixo consumo energético
- Controlo externo via NEMA ou Zhaga
- Pré-cablada para facilidade de instalação
- Robustez e longa vida útil
- Compatível com uma gama alargada de soluções de conectividade

## ÁREAS DE APLICAÇÃO

- Ruas e centros históricos
- Praças, parques e jardins
- Áreas residenciais e pedonais



## MÚLTIPLAS OPÇÕES



Fixação suspensa fixa  
Difusor texturado



Fixação suspensa móvel  
Difusor texturado



Fixação apoiada  
Sem difusor



Fixação apoiada  
Difusor transparente

### DIFUSOR

- Difusor em policarbonato texturado, transparente ou translúcido, disponível em todos os modelos
- Difusor em policarbonato de elevada resistência e proteção UV
- Difusor do bloco ótico em PMMA

### FIXAÇÃO

- Versão *post-top* (fixa)
- Versão suspensa fixa
- Versão suspensa móvel

### SMART READY

- Controlo e regulação de fluxo externo (NEMA ou Zhaga):  
ECCOS Controller



## MODELOS

|                             | HAMLET 20   30   40   60          |
|-----------------------------|-----------------------------------|
| Potência <sup>1</sup>       | 9 - 63 W (consoante configuração) |
| Fluxo luminoso <sup>1</sup> | 811 - 5799 lm                     |
| Eficácia luminosa           | Até 97 lm/W                       |



Versão com conector NEMA  
Disponível também para Zhaga



## ESPECIFICAÇÕES

|  |  |
|--|--|
| Corpo  | Aço zincado e alumínio<br>Termo lacagem e anodização   |
| Difusor externo                              | Versão policarbonato texturado, transparente ou translúcido<br>Versão sem difusor  |
| Difusor do bloco ótico                       | PMMA   |
| Cor do produto <sup>2</sup>                  | RAL 6009 (verde)<br>RAL 9005 (preto)   |
| Temperatura de cor (CCT)                     | 3000 K / 4000 K <sup>2</sup>   |
| Manutenção do fluxo às 100 000h              | > 95% <sup>3</sup>   |
| Índice de restituição cromática (CRI)        | ≥ 70 <sup>2</sup>  |
| Índice de proteção (IEC – EN 60598)          | Bloco ótico e driver: IP66<br>Compartimento elétrico: IP54   |
| Índice de proteção mecânica (IEC – EN 62262) | IK08   |
| Tensão nominal                               | 230 V / 50 Hz  |
| Proteção contra sobretensão (EN 61000-4-5)   | 4 kV / 10 kV   |
| Classe de isolamento elétrico                | Classe I e Classe II   |
| Fonte de alimentação <sup>4</sup>            | ON-OFF / 0-10 V / DALI-2 / D4i   |
| Conectividade<br>(opcional)                  | Conector NEMA de 5 e 7 pinos (ANSI C136.41)<br>Conector Zhaga  |
| Soluções para Smart Cities<br>(opcional)     | <b>Sistema de gestão integrado:</b> ECCOS City<br><b>Sistemas de controlo e regulação de iluminação:</b> ECCOS Single, ECCOS Street e ECCOS Controller<br><b>Sistema de monitorização e contabilização de tráfego pedestre:</b> MYRIAD Counter |
| Fixação <sup>5</sup>                         | Post-top: em ponteira macho 3/4" gás<br>Suspensa fixa: em ponteira macho 3/4" gás  |

<sup>1</sup> O fluxo inicial, a potência e o consumo de energia da luminária, são valores indicativos e válidos para Ta=25°C e medidos a 230V. O fluxo real emitido pela luminária depende de algumas condições como, por exemplo, a temperatura e pode variar consoante os modelos. Os valores indicados estão sujeitos a tolerâncias tecnológicas, dentro de variações razoáveis e do estado da arte atual.

<sup>2</sup> Outras opções disponíveis a pedido.

<sup>3</sup> Segundo a TM-21, de acordo com IES LM-80.

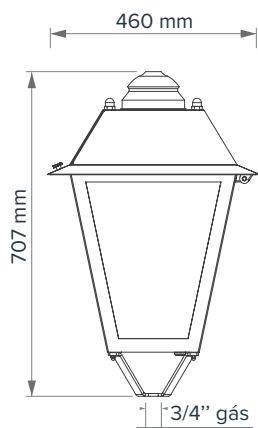
<sup>4</sup> As especificações variam de acordo com os modelos e respetivas configurações.

<sup>5</sup> Necessita de acessório de fixação.

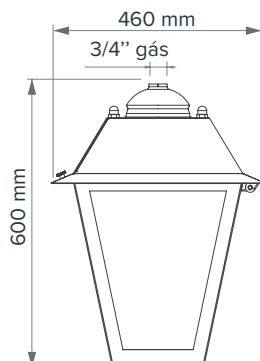


## DIMENSÕES

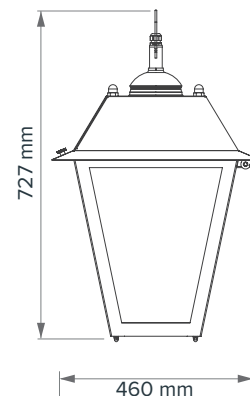
FIXAÇÃO APOIADA



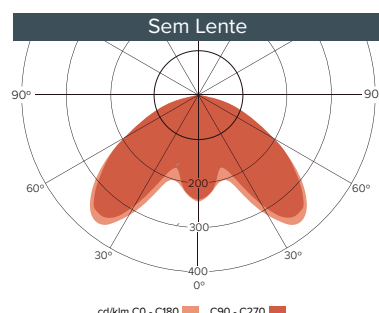
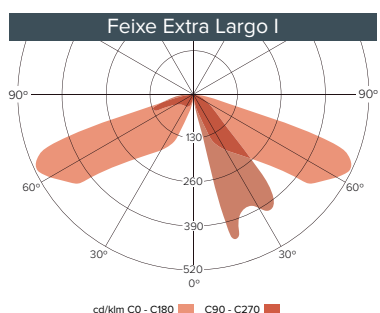
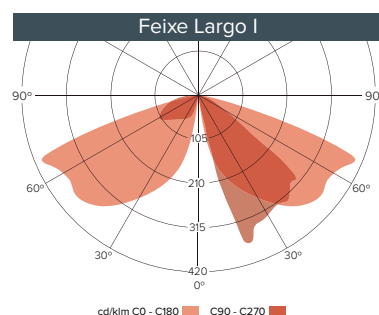
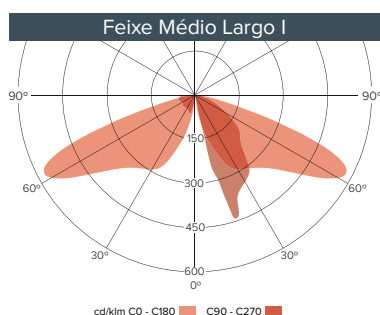
FIXAÇÃO SUSPensa FIXA



FIXAÇÃO SUSPensa MÓVEL



## FOTOMETRIAS<sup>2</sup>



<sup>2</sup> Outras opções disponíveis a pedido.



## SMART CITIES | SOLUÇÕES DE CONECTIVIDADE IoT

### CONTROLO E REGULAÇÃO DE ILUMINAÇÃO

Os sistemas de controlo de iluminação ECCOS disponibilizam uma gama adaptável e escalável às diferentes necessidades dos projetos de iluminação pública. Desde a solução mais simples, de controlo e regulação de fluxo da luminária, a sistemas mais sofisticados de telegestão de todo o parque instalado.

Cada sistema é desenhado à medida das necessidades de infraestrutura dos municípios e pode passar por soluções integradas nas luminárias a dispositivos externos (tipo *Plug n'Play*), facilmente acopláveis às luminárias.

#### CONTROLADORES INTERNOS

##### ECCOS embedded

Módulo de comunicações interno, para controlo e regulação da iluminação, via plataforma de gestão.

##### ECCOS street

Dispositivo interno para regulação de fluxo, por grupo de luminárias, até 16 perfis de fluxo, num máximo de 10 circuitos, que opera o comando e o controlo da intensidade luminosa, através de um sistema de micro cortes.

##### ECCOS single

Sistema simples de controlo individual, integrado na luminária. Permite definir, até 16 perfis de poupança pré-programados em fábrica, de acordo com intervalos temporais, sem necessidade de qualquer controlo adicional.

#### CONTROLADORES EXTERNOS

##### ECCOS controller

Dispositivo de monitorização, com integração externa à luminária (em ficha NEMA) para controlo e regulação da iluminação, via plataforma de gestão.

### MONITORIZAÇÃO E CONTABILIZAÇÃO DE TRÁFEGO PEDESTRE

#### MYRIAD Counter

Sistema não intrusivo que permite monitorizar os fluxos de movimentação, duração, permanência e distanciamento do tráfego pedestre, através da dispersão de um conjunto de sensores a operar em WiFi® é possível fazer a análise de dados de forma quase instantânea.

A rede de sensores pode estar instalada em qualquer lugar, desde que possua energia elétrica e comunicações ou alicerçada na infraestrutura de iluminação pública, acoplados a luminárias com conectividade.

### SISTEMA DE GESTÃO

#### ECCOS city

O sistema de gestão integrada da ARQUILED, em modo SaaS, para controlo e monitorização da infraestrutura de iluminação pública.

Através de um sistema bidirecional Corpoadado em variadas tecnologias de comunicações como GSM/M2M, LoRaWAN® e NB-IoT, entre outras, é possível gerir remotamente as luminárias através de uma aplicação *web*, com automatização de tarefas e alertas.

A plataforma permite, ainda, a integração com outros sistemas IoT.

2024, ARQUILED, PROJECTOS DE ILUMINAÇÃO, S.A.  
Todos os direitos reservados. Todas as marcas comerciais são reconhecidas.  
A Bright Science Lda. é detentora da marca e produtos ECCOS.  
LoRaWAN® é uma marca usada sob licença da LoRa Alliance®.  
DALI (Digital Addressable Lighting Interface) é uma marca registada da DiiA (Digital Illumination Interface Alliance).  
Especificações válidas exceto por omissão ou erro tipográfico, sujeitas a alterações sem aviso prévio.  
As imagens apresentadas destinam-se a fins ilustrativos e podem diferir do produto final.